

Acesso : Quebra da linha superior  
 Piscando : Quebra da linha inferior

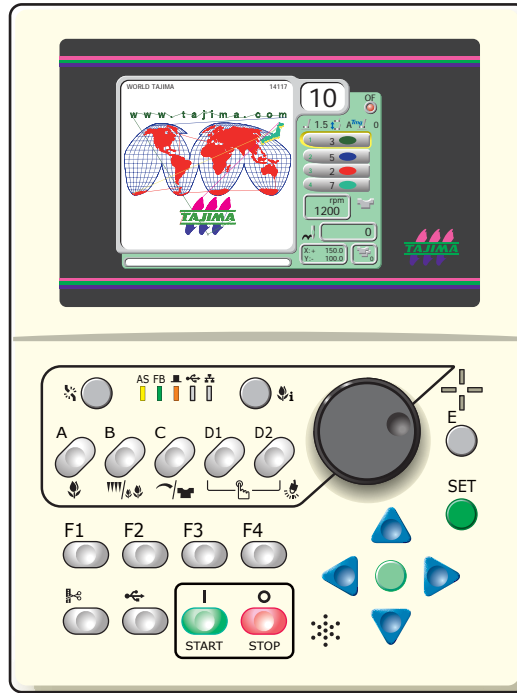
Informações desenho,  
 Configuração de máquina  
 Lista de Erros

Entrada de desenho, Data Set  
 Definição de dados,  
 Desgravar Memória

CA /PA, Seleção da barra agulha  
 Edição de Dados, Deslocamento

Recuo / Avanço do Bastidor  
 Preparar Bastidor

Traçado, Operação Manual



Selecionar o desenho ou o valor de ajuste  
 O número máximo de rotações na operação

Fim, Suspender  
 Mudança de direcção do movimento bastidor

Decisão, Executar

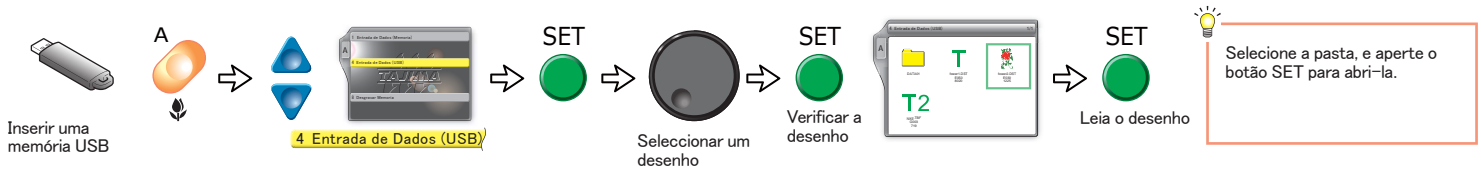
Mova o bastidor e seleccione o item a definir usando o botão para subir/descer

Mudar velocidade do bastidor (Vel. alta /Vel. baixa)

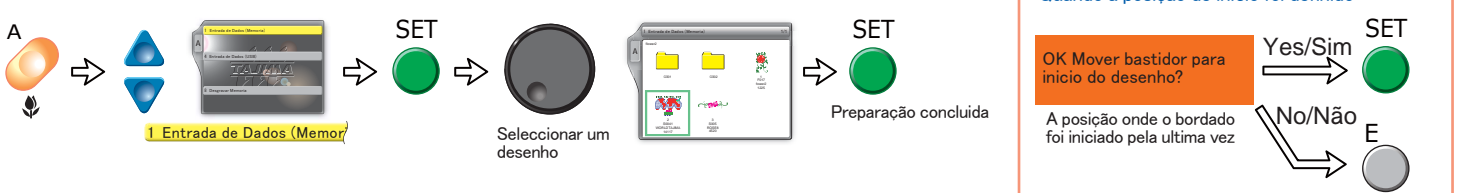
Início bordado/Parada bordado

## Operação básica

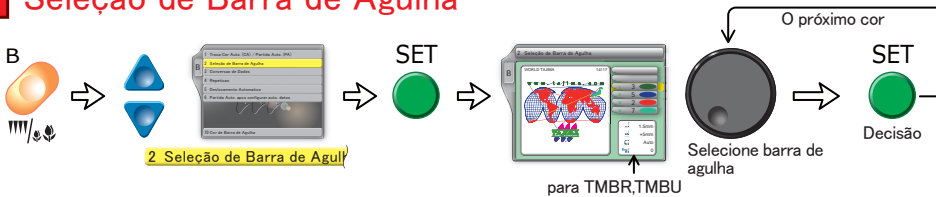
### 1 Ler desenho (Entada de dados)



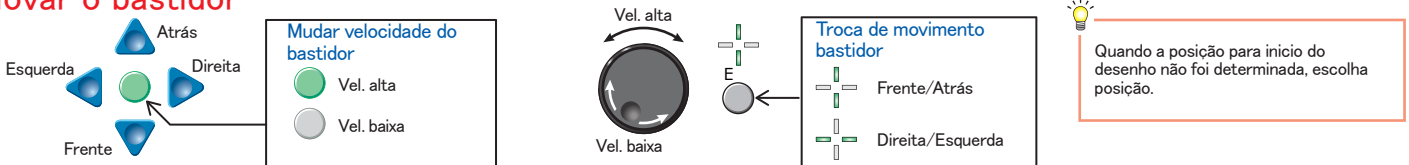
### 2 Preparação do bordado (Inserimento Dati)



### 3 Seleção de Barra de Agulha



### 4 Mover o bastidor



### 5 Traçado

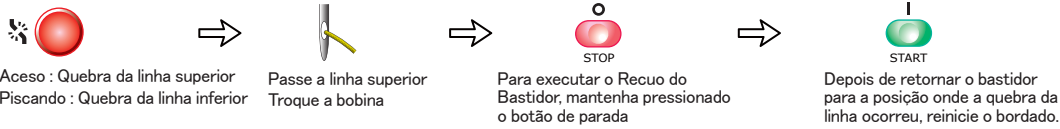


### 6 Início do bordado

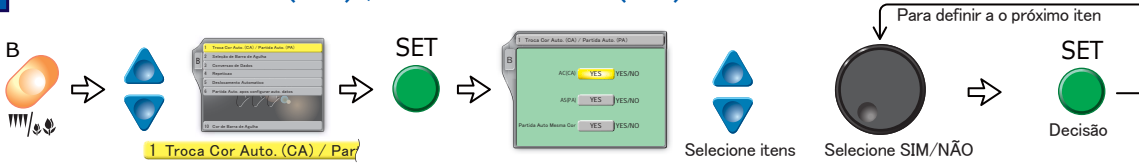


# Operações que são frequentemente usadas

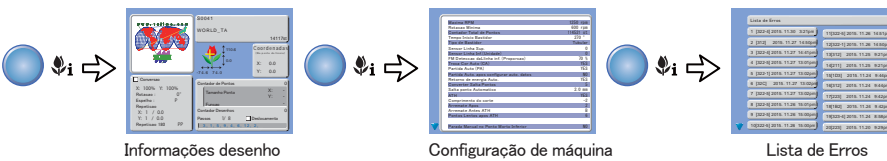
## 1 Pontos de reparação (Recuo do Bastidor)



## 2 Troca Cor Auto. (CA) / Partida Auto. (PA)



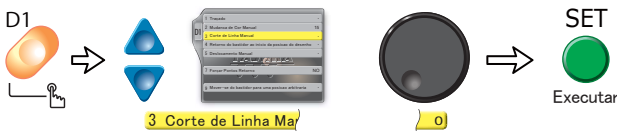
## 3 Informações desenho/Configuração de máquina/Lista de Erros



## 4 Mudança de Cor Manual



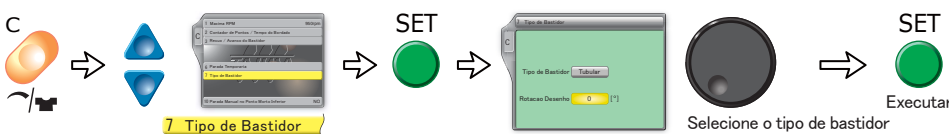
## 5 Corte de Linha Manual



## 6 Desgravar Memória



## 7 Definir o tipo do bastidor



Para girar o desenho para bastidor bon é em 180 graus, escolha "Rotação do Desenho".

## 8 Ajuste do calcador (TMBR,TMBU)

